



# AMORE PACIFIC

2021년 1분기 실적

2021. 4. 28



# CONTENTS

1. 2021년 1분기 성과
2. 국내 사업 현황
3. 해외 사업 현황
4. A MORE NEWS
5. 연결재무제표 요약

AMORE PACIFIC

## FORWARD-LOOKING STATEMENTS

본 자료는 참고용으로 제작되었으며, 제시된 정보에 중대한 영향을 미칠 수 있는 사건이나 회계 기준의 변경 등에 의해 수정될 수 있습니다. 또한 외부감사인의 감사가 완료되지 않은 상태에서 작성되었으므로 내용 중 일부는 외부감사인의 최종 검토과정에서 변경될 수 있습니다.

**매출 10.8% 성장한 1조 2,528억원, 영업이익 189.2% 증가한 1,762억원**  
 국내 매출 6.9% 성장, 국내 영업이익 44.7% 증가. 해외 매출 19.6% 성장, 해외 영업이익 흑자전환

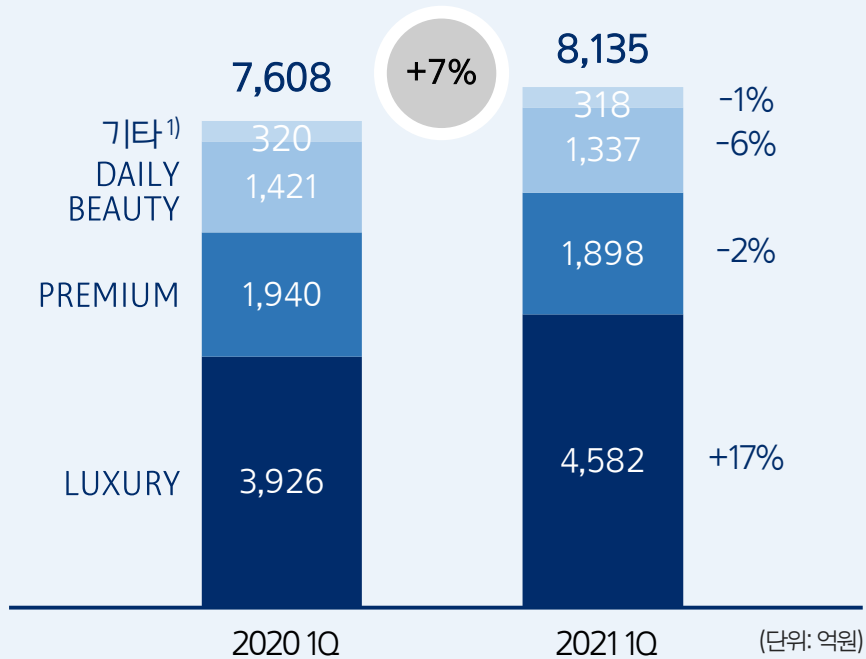
(단위: 억원)

	2020 1Q	매출 비중(%)	2021 1Q	매출 비중(%)	YoY(%)
<b>매출액<sup>1)</sup></b>	<b>11,309</b>	<b>100.0</b>	<b>12,528</b>	<b>100.0</b>	<b>+10.8</b>
<b>국내</b>	<b>7,608</b>	<b>67.3</b>	<b>8,135</b>	<b>64.9</b>	<b>+6.9</b>
화장품	6,186	54.7	6,798	54.3	+9.9
Daily Beauty	1,421	12.6	1,337	10.7	-5.9
<b>해외</b>	<b>3,739</b>	<b>33.1</b>	<b>4,474</b>	<b>35.7</b>	<b>+19.6</b>
	2020 1Q	이익률(%)	2021 1Q	이익률(%)	YoY(%)
<b>영업이익<sup>1)</sup></b>	<b>609</b>	<b>5.4</b>	<b>1,762</b>	<b>14.1</b>	<b>+189.2</b>
<b>국내</b>	<b>866</b>	<b>11.4</b>	<b>1,253</b>	<b>15.4</b>	<b>+44.7</b>
화장품	724	11.7	1,164	17.1	+60.7
Daily Beauty	142	10.0	89	6.7	-36.9
<b>해외</b>	<b>-324</b>	<b>-8.7</b>	<b>523</b>	<b>11.7</b>	<b>흑자전환</b>
<b>당기순이익</b>	<b>670</b>	<b>5.9</b>	<b>1,376</b>	<b>11.0</b>	<b>+105.5</b>

1) 연결 조정 포함 기준

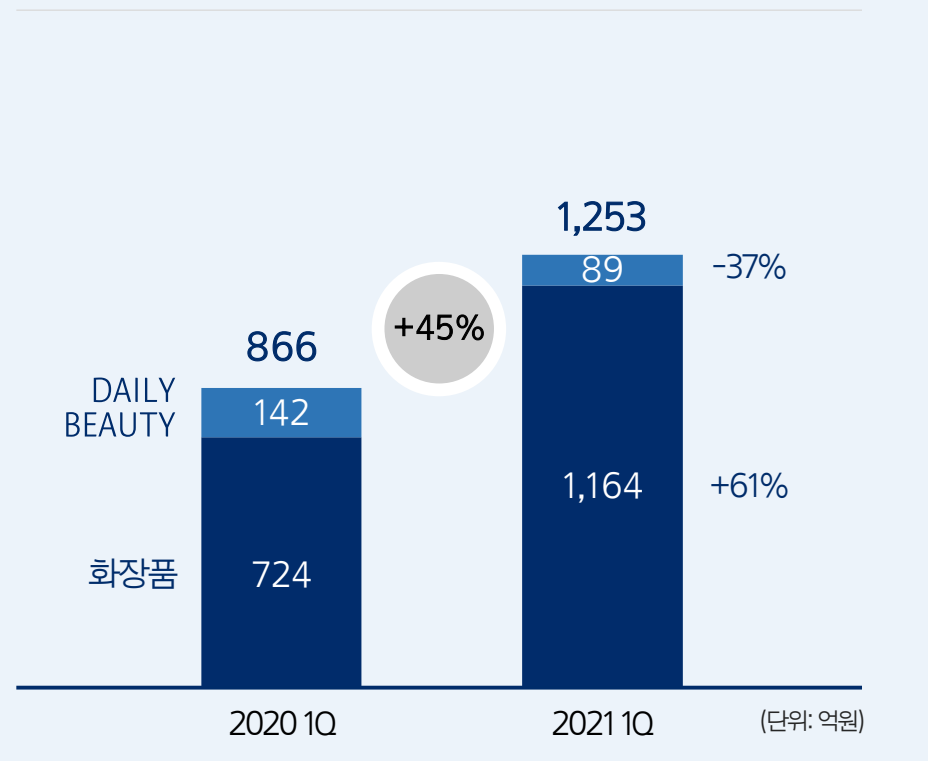
## 국내 매출 7% 성장

- 온라인 30% 이상 성장
- 국내 및 해외 면세 채널 매출 성장 (매출 비중 37%)
- 코로나19 및 채널 재정비로 전통 채널 매출 하락



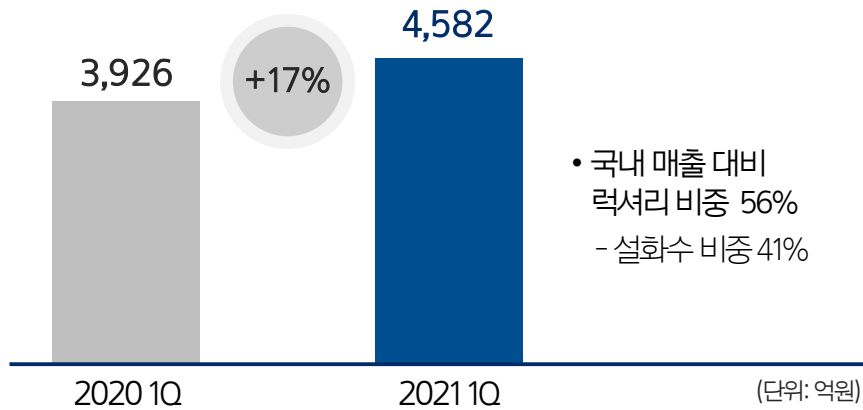
## 국내 영업이익 45% 증가

- 럭셔리 중심 브랜드 믹스 개선으로 화장품 영업이익 개선
- 매출 하락 및 광고비 증가로 Daily Beauty 영업이익 감소

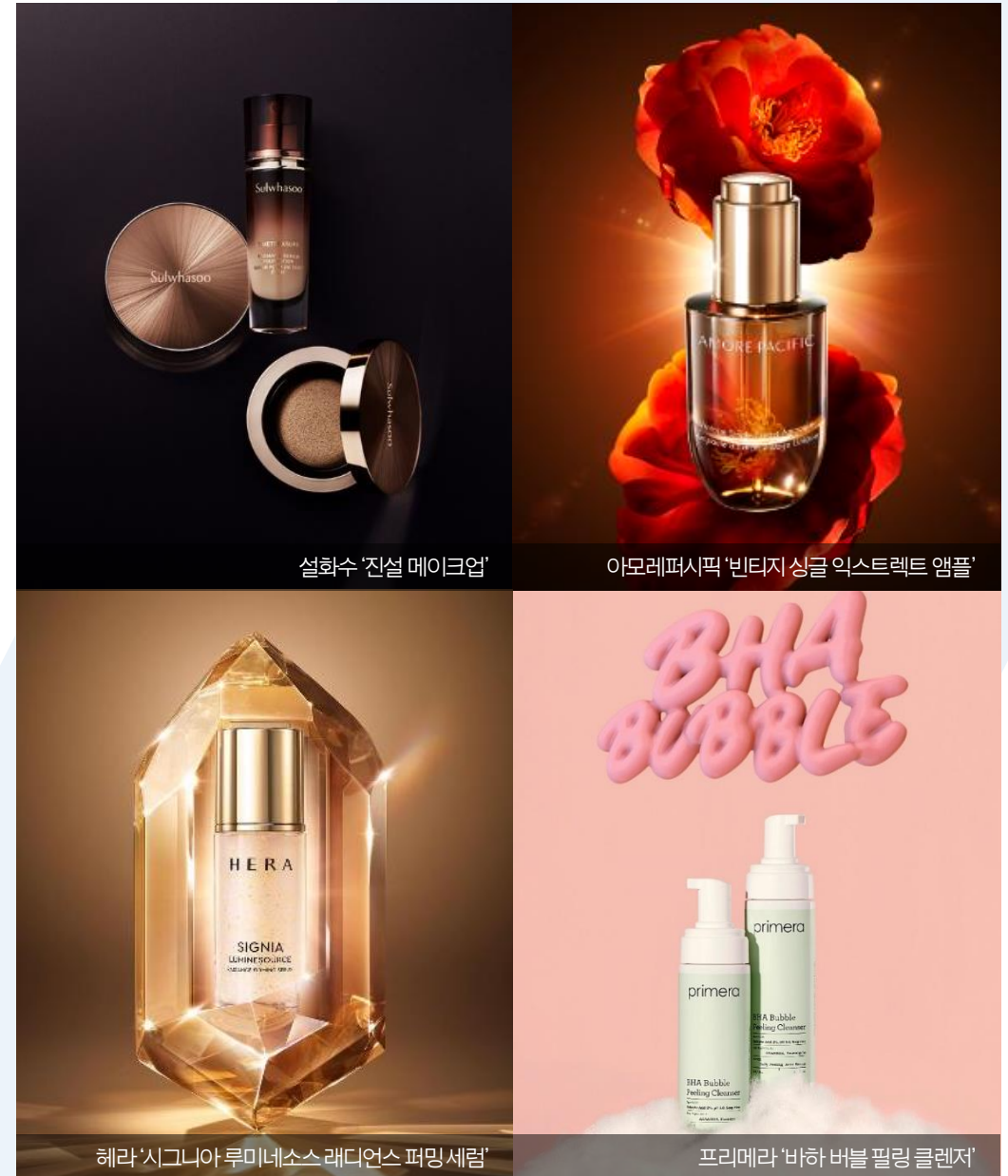


1) OEM, 임대료수익 등

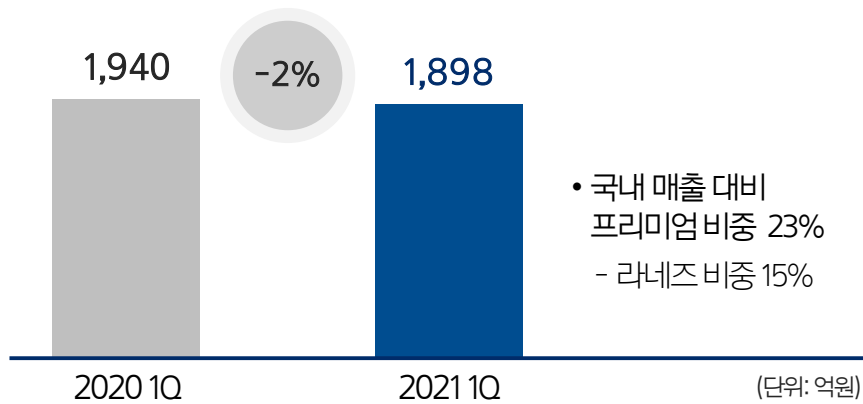
## LUXURY



- 플랫폼 협업 및 전용 상품 출시로 온라인 매출 고성장
  - 설화수 '핸드크림 5종 키트' 및 프리메라 '바하 버블 필링 클렌저'
- 주요 오프라인 채널 매출 하락 지속
- 핵심 카테고리 중심 제품 육성
  - [설화수] '자음생' 판매 집중, '진설' 라인 포트폴리오 강화
  - [헤라] 럭셔리 스킨케어 강화 ('시그니아 루미네소스' 출시)
  - [AP] 신제품('빈티지 싱글 익스트랙트 앰플') 판매 호조로 고객 기반 확대



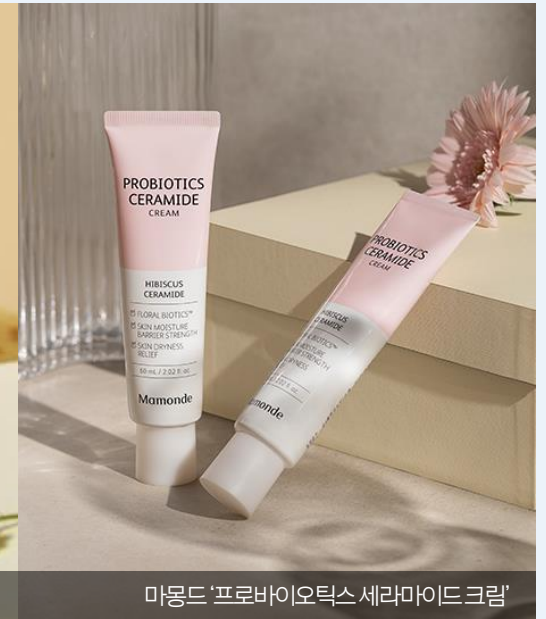
## PREMIUM



- 사회적 거리두기 영향으로 주요 오프라인 채널 매출 하락
- 온라인 매출 두 자릿수 이상 성장하며 견고한 성장 지속
  - 라네즈 '래디언C 크림' 중심 매출 확대
- 신규 브랜드 및 혁신 신제품 출시하며 브랜드 경쟁력 제고
  - 인플루언서 협업 '솔루덤' 브랜드 론칭
  - 마몽드 보습장벽 케어를 위한 '프로바이오틱스 세라마이드 크림', 한울 고효능 제품 '달빛유자C™ 세럼' 등 출시



라네즈 '래디언C 크림'



마몽드 '프로바이오틱스세라마이드 크림'

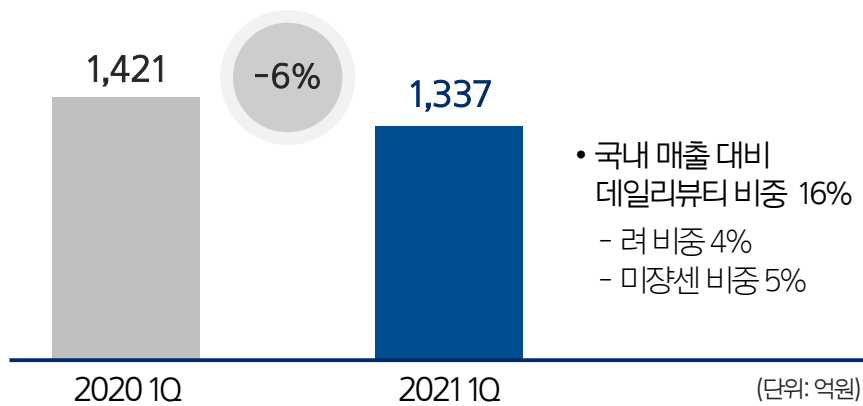


브랜드 '솔루덤' 론칭



한울 '달빛유자C™ 세럼'

## DAILY BEAUTY



- 국내 매출 대비 데일리뷰티 비중 16%
  - 러비중 4%
  - 미장센 비중 5%

- 전년대비 세정 유형 수요 감소로 주요 브랜드 (러, 해피바스) 매출 하락
- 국내 플랫폼 매출 성장 및 글로벌 역직구 매출 확대로 온라인 매출 성장 지속
- 프리미엄 헤어&바디 라인 집중 육성
  - [스킨유] 온 가족이 사용 가능한 '락토크림 버블워시' 출시
  - [라보에이치] 두피 스킨케어 컨셉 영탈모 시장 침투
  - [일리윤] '세라마이드 아토' 라인 확대로 더마 보습 시장 대응 강화



러 '헤리티지 탈모증상완화' 라인

일리윤 '세라마이드 아토' 라인

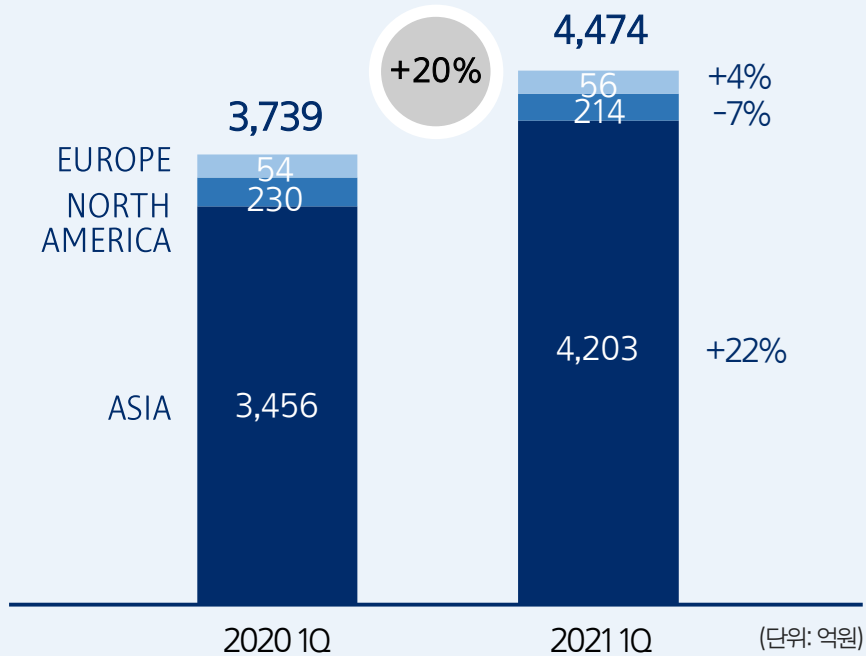


해피바스스킨유 '락토크림 버블워시'

라보에이치 '퍼퓸 큐레이팅 에디션 샴푸'

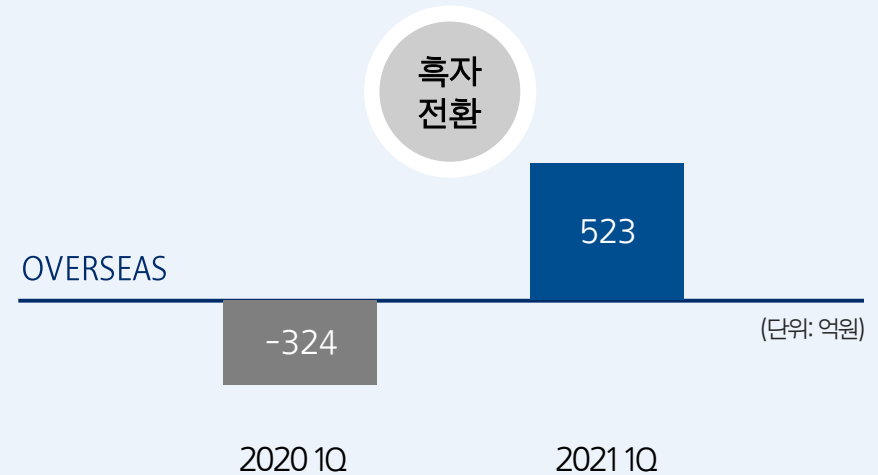
## 해외 매출 20% 성장

- 중국 30% 중반 성장 (현지화 기준, 아시아 매출 비중 70%)
- 북미 오프라인 매장 효율화 영향으로 7% 감소
- 유럽 주요 브랜드 견조한 실적으로 4% 성장
- 주요 국가 중심 온라인 채널 고성장 지속



## 해외 영업이익 흑자전환

- 아시아 지역은 온라인 중심의 채널 믹스 개선 및 럭셔리 매출 비중 확대로 영업이익 흑자전환
- 북미/유럽도 수익성 중심 사업 전개로 영업이익 흑자전환





## ASIA

- 중국 매출 30% 중반 성장 달성 (현지화 기준)
  - 3/8 부녀절 설화수 중심 고성과 달성하며 중국 온라인 매출 30% 이상 성장
  - 설화수 '자음생' 라인 집중 육성
- 코로나19 영향으로 기타 아시아 매출 하락
  - 태국, 베트남은 설화수, 라네즈 중심 매출 성장
  - 아세안 지역 설화수 매출 고성장



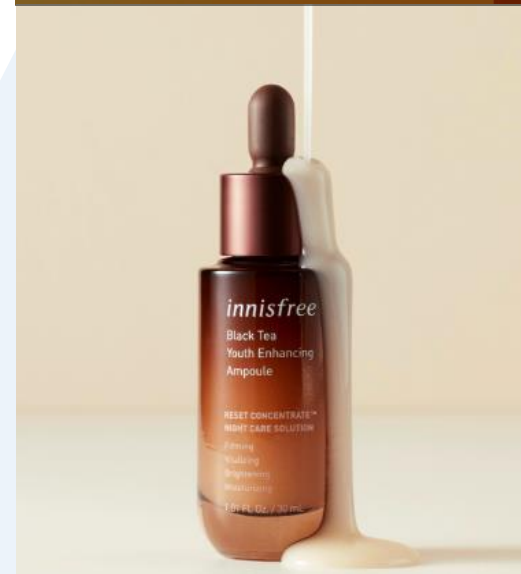
설화수 3/8 부녀절 행사 (중국)



라네즈 '퍼펙트 리뉴 레티놀' (중국)

## NORTH AMERICA & EUROPE

- 북미 오프라인 매장 효율화 영향으로 매출 하락
  - 온라인 매출은 고성장. '아마존' 매출 확대
  - 라네즈는 '립트리트먼트밤' 출시 및 판매호조로 매출 성장
- 유럽 멀티브랜드숍 채널 '세포라' 중심 매출 성장
  - 이니스프리 유럽 '세포라' 신규 입점



이니스프리 '블랙티 유스 인핸싱 앰플' 글로벌 출시 (중국외)



라네즈 '립트리트먼트밤' (북미)

## 아모레퍼시픽 이베이코리아와 업무 제휴 협약 체결

데이터 기반의 차별화된 쇼핑 경험,  
맞춤형 고객 서비스 및 콘텐츠 개발 협력



## 아모레퍼시픽 x 오프화이트 한정판 제품 출시

세계적인 패션 브랜드와 '보호' 주제로 협업한  
'Protection Box'

## 아모레퍼시픽 CES 2021 참가 및 혁신상 수상

헬스&웰니스 부문 혁신상 수상 기술인  
'립 팩토리 바이 컬러 테일러',  
'포물라리티 토너 패드 메이커' 전시



## 싼야CDF 면세점 내 설화수 자음생 에센스 중심 팝업 스토어 운영

CDF 전용 자음생 세트 상품 론칭 및 KOL 라이브방송 진행  
중국 최대 면세 유통 기업 CDF와의 전략적 파트너십 프로젝트의 일환

## 연결포괄손익계산서

(단위: 억원, %)

	2020 1Q		2021 1Q	
	금액	비중(%)	금액	비중(%)
매출액	11,309	100.0	12,528	100.0
매출원가	3,122	27.6	3,444	27.5
매출총이익	8,186	72.4	9,084	72.5
판매관리비	7,577	67.0	7,321	58.4
영업이익	609	5.4	1,762	14.1
영업외손익	46		50	
법인세차감전순이익	656	5.8	1,813	14.5
연결당기순이익	670	5.9	1,376	11.0

## 연결재무상태표

(단위: 억원)

	2020.12	2021.03
<b>자산</b>	57,019	57,457
유동자산	18,257	19,470
매출채권	2,838	3,640
재고자산	4,145	4,228
비유동자산	38,762	37,987
유형자산	25,663	25,325
무형자산	2,088	2,041
관계회사 투자	525	542
<b>부채</b>	12,375	11,894
유동부채	9,659	9,403
비유동부채	2,716	2,491
<b>자본</b>	44,644	45,563
자본금	345	345
이익잉여금	38,477	39,274
비지배회사지분	-35	-11