

AMOREPACIFIC

ESG: Building a Better Tomorrow

사람을 아름답게, 세상을 아름답게
We make A MORE beautiful world

CONTENTS

1

기업지배구조 현황

2

ESG 평가

3

지속가능경영

4

주주가치 제고 정책

PART 1

기업 지배구조 현황

기업지배구조 현황

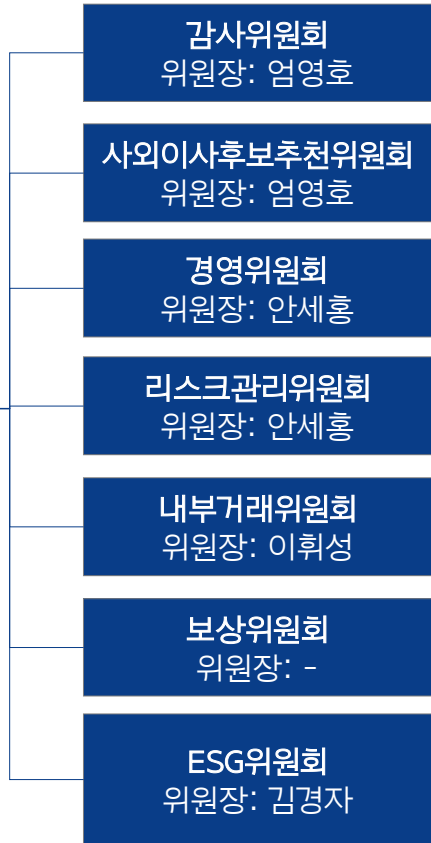
이사회 및 위원회 현황

- > 아모레퍼시픽 이사회 내 7개 위원회를 설치하여 운영하고 있음
- > 2021년 4월 ESG 경영 강화를 위해 ESG위원회를 신설함

이사회

의장: 서경배
위원: 총 9인 (사외이사 5명)

서경배 (現 아모레퍼시픽그룹 대표이사, 회장)
안세홍 (現 아모레퍼시픽 대표이사, 사장)
이상목 (現 아모레퍼시픽 경영지원 Unit장, 전무)
이동순 (現 아모레퍼시픽 SCM Unit장, 전무)
엄영호 (사외이사, 연세대 경영대학 교수)
김경자 (사외이사, 가톨릭대 소비자주거학전공 교수)
이휘성 (사외이사, 혁신기업 쉐워 선임자문)
차상균 (사외이사, 서울대 데이터사이언스 대학원장)
조성진 (사외이사, 서울대 경제학부 교수)



구성	주요 역할
총 3인 (사외이사 3명) 위원: 이휘성, 조성진	법령 및 정관 또는 이사회 규정에 따라 회사의 회계와 업무 감사, 이사회가 위임한 사항 처리
총 3인 (사외이사 3명) 위원: 이휘성, 김경자	사외이사 후보자에 대해 회사 및 최대주주에 대한 독립성 여부, 전문역량 등을 검증하여 이사회에 추천
총 2인 위원: 서경배	이사회에서 위임한 일반 경영사항에 대하여 심의 및 의결
총 3인 위원: 서경배, 이상목	경영 리스크 전반에 관한 사항을 토의, 심의 및 의결
총 4인 (사외이사 3명) 위원: 엄영호, 조성진, 이상목	특수관계인을 상대방으로 하는 거래에 관하여 이사회 부의를 위하여 사전에 검토가 필요한 사항을 심의
총 3인 (사외이사 2명) 위원: 김경자, 차상균, 안세홍	임원에 대한 보상과 관련된 사항을 토의, 심의 및 의결
총 5인 (사외이사 3명) 위원: 엄영호, 이휘성, 안세홍, 이동순	ESG와 관련된 전반에 관한 사항을 토의, 심의 및 의결

기업지배구조 현황

이사회 주요 활동

- > 아모레퍼시픽 이사회는 정기적으로 분기별 1회 개최하고 있으며, 이사회 규정에 기반하여 운영하고 있음
- > 최근 3년 동안 총 15회의 이사회 및 40회의 위원회를 개최함

이사회/위원회 개최 현황

이사회 및 위원회	2019년	2020년	2021년
이사회	6회 (임시 포함)	5회 (임시 포함)	4회 (임시 포함)
감사위원회	6회	6회	3회
사외이사후보추천위원회	2회	2회	2회
경영위원회	2회	4회	-
리스크관리위원회	1회	1회	-
내부거래위원회	1회	4회	2회
보상위원회	1회	1회	1회
ESG위원회	-	-	1회

이사회 개최 상세 내역

2019년 정기 이사회 4회, 임시 이사회 2회
 2020년 정기 이사회 4회, 임시 이사회 1회
 2021년 정기 이사회 2회, 임시 이사회 2회 (21년 6월 1일 기준)

이사회/위원회 주요 안건

2019년

- 보상위원회 설치 및 위원 선임
- 내부거래위원회 설치 및 위원 선임
- 오설록 사업부 영업 양도
- ‘아모레 뷰티 컬리지’ 학원 설립
- 자기 주식 취득

2020년

- 주주 전자투표제도 도입

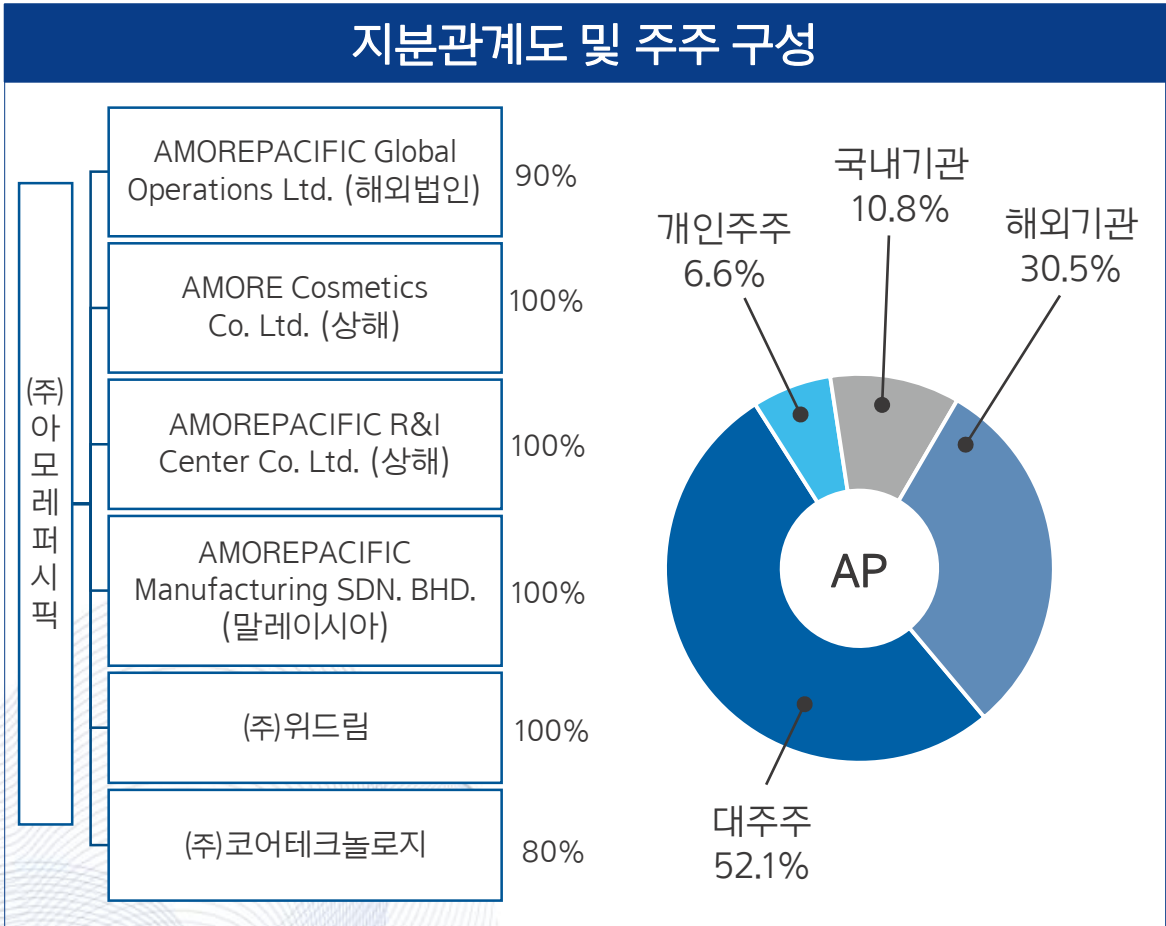
2021년

- ESG 위원회 설치 및 위원 선임


기업지배구조 현황

주주 구성 및 주요 경영진


- > 20년말 아모레퍼시픽 보통주 기준 주주 국내 69.5%, 외국인 30.5% 구성
- > 최대 주주는 아모레퍼시픽그룹으로 지분 37.1%을 보유함



CEO 및 주요 경영진 현황



서경배 회장
現 아모레퍼시픽그룹 대표이사



안세홍 사장
現 아모레퍼시픽 대표이사

회사명	대표이사/Unit장	회사명	대표이사/Unit장
아모레퍼시픽	서경배/안세홍	SCM Unit	이동순
경영지원 Unit	이상목	커뮤니케이션 Unit	이희복
인사조직 Unit	김승환	설화수 브랜드 Unit	임중식
디지털 전략 Unit	박종만	라네즈 브랜드 Unit	정혜진
R&D Unit	박영호	데일리뷰티 Unit	이영운

PART 2

ESG 평가

평가 현황

평가
현황

적극적인 평가 대응으로 아모레퍼시픽 주요 ESG 평가 지표 지속 개선 추세



한국기업지배구조원
ESG평가 2년 연속 A등급



DJSI Asia-Pacific 지수 편입
DJSI Korea 지수 11년 연속 편입



FTSE4Good 지수
10년 연속 편입



MSCI ESG 평가 A등급



SUSTINVEST
ESG 경영평가 A등급

개선
사항

이사회 및 주주권리보호 확립 프로세스를 통해 거버넌스 개선

아모레퍼시픽 이사회

- 내부거래위원회 설치 운영 (`19년 10월 신설)
 - 독점규제 및 공정거래에 관한 법률 및 상법에서 이사회 승인사항으로 규정한 내부거래에 관한 심의 진행
- 보상위원회 설치 운영 (`19년 10월 신설)
 - 등기이사 보수한도의 적정성 평가 및 심의
- ESG 위원회 설치 운영 (`21년 4월 신설)
 - ESG 리스크 감독 및 대응, ESG 이행 모니터링 실시

주주권리보호

- 기업지배구조 헌장 제정 (`18년 10월 도입)
- 전자투표제 시행 (`20년 3월 도입)
- 자기주식 1,000억 매입 (`19년 시행)

PART 3

지속가능경영

2030 지속가능경영 선언

A MORE BEAUTIFUL PROMISE

지속가능경영 5대 약속
(’21년 6월)

고객·사회와의 동행

목적 기반의 브랜드 활동으로 고객의 지속가능한 소비를 촉진하고, 모두가 함께 하는 더 나은 사회를 만들기 위해 기여하겠습니다.

- 1 신제품 100%에 환경 또는 사회 친화적 속성을 구현하고, 고객의 지속가능한 라이프스타일 영위에 기여하는 브랜드 활동을 전개한다.
- 2 다양성과 포용의 가치를 사내외에 확산하고, 모든 이해관계자와의 조화로운 성장을 구현한다.

대자연과의 공존

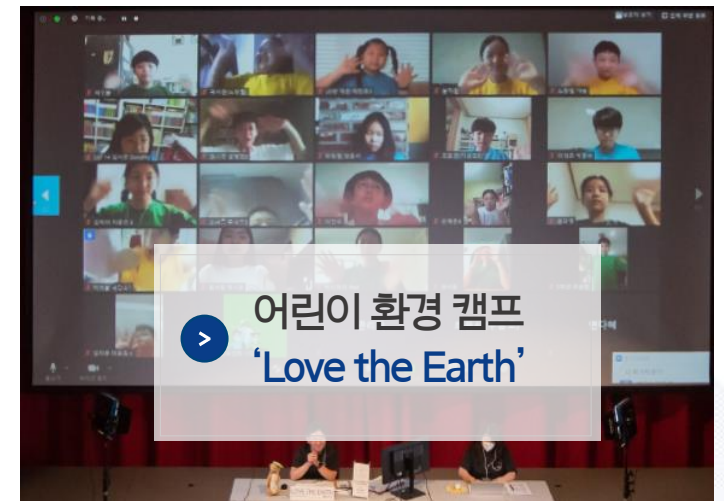
인류 앞에 놓인 기후위기를 함께 해결하고 대자연과 공존하기 위해 노력하겠습니다.

- 3 글로벌 생산사업장의 탄소 중립을 실현하고, 폐기물 매립 제로를 달성한다.
- 4 제품 포장재의 플라스틱 사용량을 절감하고, 플라스틱 포장재는 100% 재활용, 재사용 또는 퇴비화 가능하도록 설계한다.
- 5 생물다양성 보전 및 이용을 위해 100억 원을 투자하고, 2023년까지 RSPO 인증 팜유를 90% 이상 사용한다.

고객·사회와의 동행

1

신제품 100% 에 환경 또는 사회 친화적 속성을 구현하고, 고객의 지속가능한 라이프스타일 영위에 기여 하는 브랜드를 육성한다.

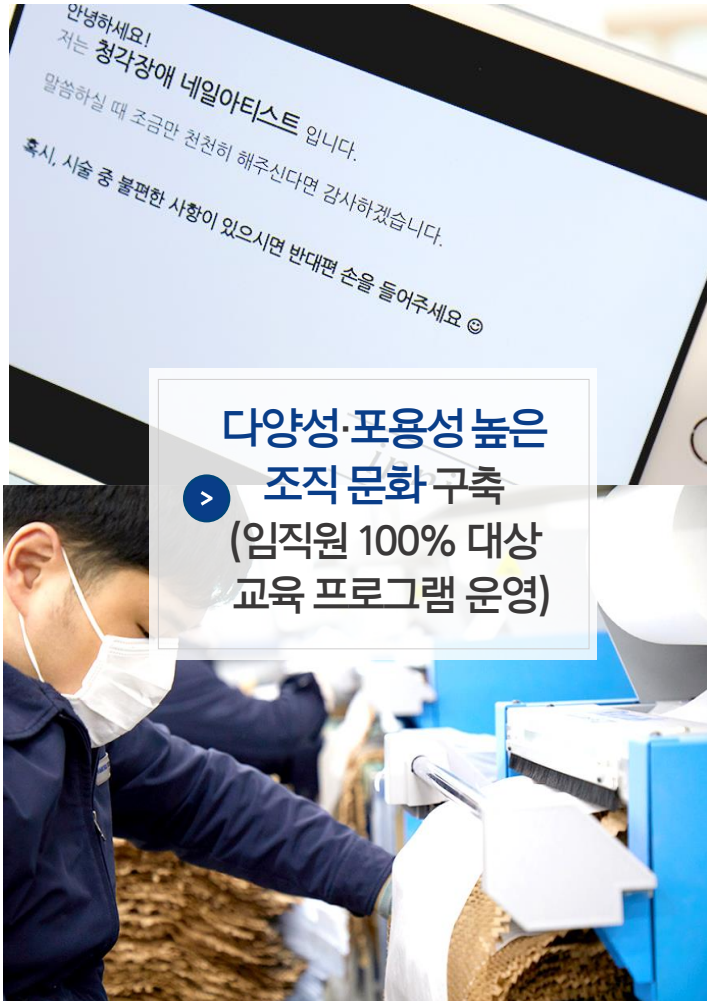


고객·사회와의 동행

2

다양성과 포용의 가치 를 사내외에 확산하고,

모든 이해관계자와의 조화로운 성장 을 구현한다.



다양성·포용성 높은
 > 조직 문화 구축
 (임직원 100% 대상
 교육 프로그램 운영)



다양성·포용성 기반의
 > 뷰티 제품 개발 및
 캠페인 전개



경제적 자립 필요 계층의
 > 경제 역량 강화 및
 시민의 건강한 삶 지원을
 위한 1,000억원 투자

대자연과의 공존

3

글로벌 생산 사업장의 탄소중립 을 실현하고, 폐기물 매립 제로 를 달성한다.



- > 국내외 전 생산 사업장 재생에너지 100% 이행
- > 국내 물류 차량 100%의 친환경차 전환
- > 매립 폐기물의 재활용 자원화



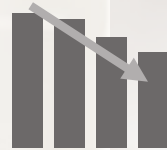
대자연과의 공존

4

제품 포장재의 플라스틱 사용량을 절감하고, 플라스틱 포장재는 100% 재활용, 재사용 또는 퇴비화 가능하도록 설계한다.

제품 전 과정 측면을 고려한 접근

Reduce



플라스틱 포장재 30%에 재활용/바이오 플라스틱 사용

Recycle



재활용 어려움 화장품 용기 제로화

Reuse



리필 제품 및 서비스 확장

Return



GREENCYCLE

공병 수거 활성화

대자연과의 공존

4

제품 포장재의 플라스틱 사용량을 절감하고, 플라스틱 포장재는 100% 재활용, 재사용 또는 퇴비화 가능하도록 설계한다.



Reduce
플라스틱 사용량을 줄인 종이 용기 제작

Recycle
금속 스프링이 없는 Metal Free Pump 적용

Reuse
국내 화장품 업계 최초 리필 스테이션

Return
화장품 공병을 활용한 업사이클링 벤치 설치



대자연과의 공존

5

생물다양성 보전 및 이용 을 위해 100억원을 투자하고,
2023년까지 RSPO 인증 팜유를 90% 이상 사용한다.

- > 생물자원 보전 및 기후변화 적응 기술 도입
- > NGO 및 협력사 파트너십 통한 팜유 농가 지원

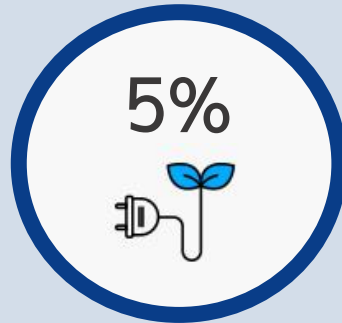
2023년 RSPO 전환 목표



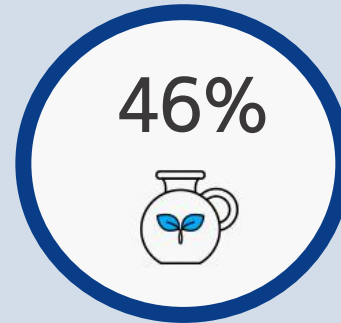
* RSPO(Roundtable on Sustainable Palm Oil): 지속가능 인증 팜오일

주요 지속가능경영 성과

- > 고객·사회와의 동행
- > 대자연과의 공존



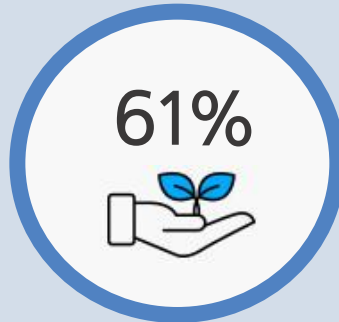
신·재생에너지 발전량
(`20년, 아모레퍼시픽, 국내 기준)



RSPO 인증 팜유 사용 비율
(`20년, 아모레퍼시픽)



20 by 20 Commitment 수혜자 수
(`17~`20년, 아모레퍼시픽)



환경·사회 친화적 속성을
구현한 신제품 비율
(`20년, 아모레퍼시픽그룹)



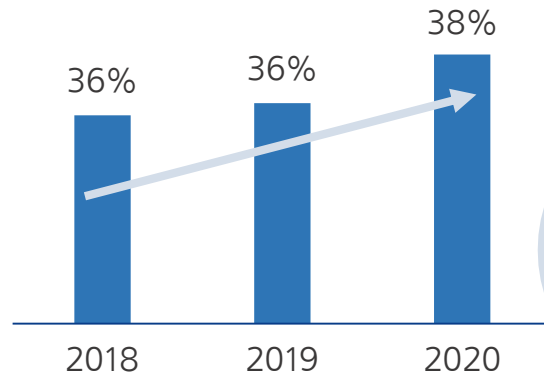
포장재 신규 플라스틱 사용 감축량
(`20년, 아모레퍼시픽그룹)



그린사이클 공병 수거량
(`20년, 아모레퍼시픽그룹)

주요 지속가능경영 성과

여성 관리자 비율
(아모레퍼시픽)



여성 리더
육성 프로그램



예비맘
배려 프로그램



- > 전 구성원의 공평한 기회 / 포용적 환경 확보
- > 여성 리더십 제고, 여성 인재 육성
- > 경계 없이 어우러지는 포용의 일터

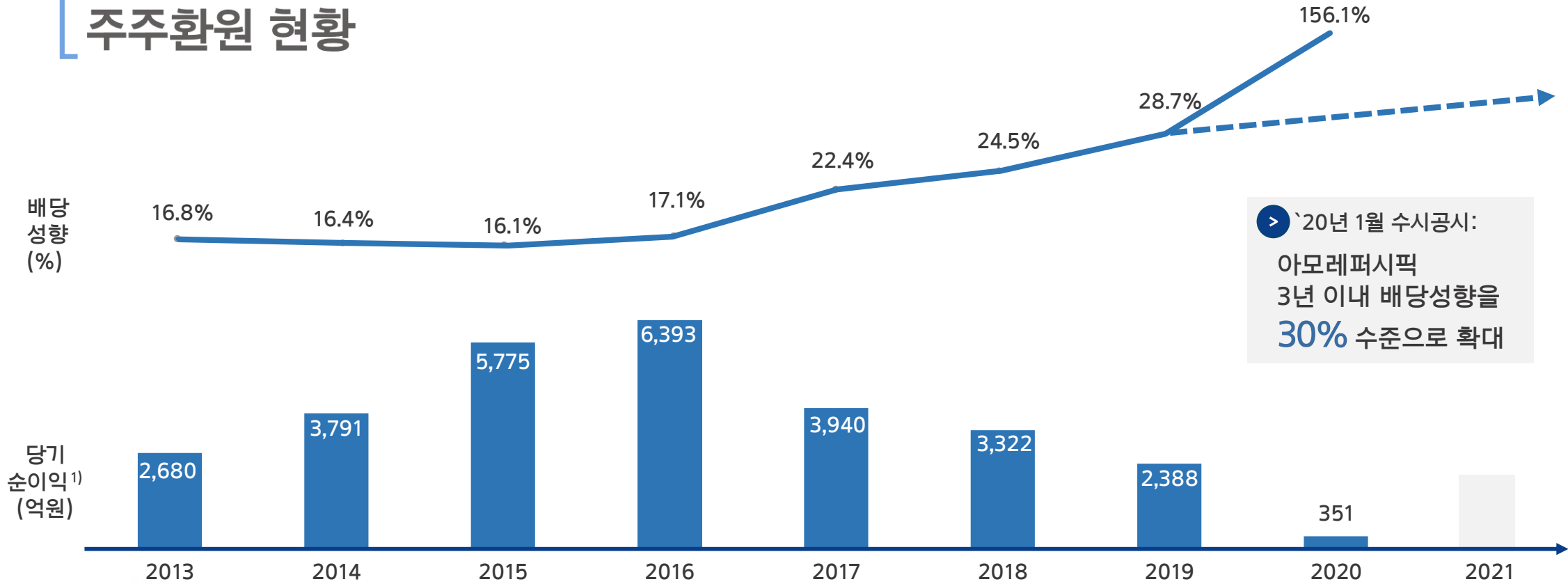
“20년사단법인 위민이니노베이션과 CEO스코어가 평가한 국내 500대 기업
양성평등지수에서 아모레퍼시픽은 여성 고용률과 여성임원 비율에서 만점을 기록’
- 아시아 경제 (21년 3월)

[인적 다양성 확보]

PART 4

주주가치 제고 정책

주주환원 현황



> `20년 1월 수시공시:
아모레퍼시픽
3년 이내 배당성향을
30% 수준으로 확대

1) 당기순이익: 연결재무제표 기준 지배기업 소유주지분 기준



전체 주주이익 (Total Shareholder Return) 측면에서
주가 및 이익 수준을 고려하여 주주 배당을 실시함

경영환경 불확실성 증대에도
배당성향 확대, 자사주 매입 등
주주가치 제고 활동 진행

주주가치 제고를 위한 중장기 배당정책 공표:
3년 이내 AP 배당성향을 30% 수준으로 확대
(연간 잉여현금흐름(FCF)의 40% 한도 내)